

UAB „Inžinerijos centras“

Elektrėnai, Draugystės g. 20

Įmonės kodas 303172990

El. paštas: Interneto: www.inzinerijoscentras.lt

Objektas: Pavilnionių g. 25, 12135 Vilnius, Vilniaus m. sav.

TOPOGRAFINIO PLANO SUDARYMO ATASKAITA

Plano tipas: TOPOGRAFINIS PLANAS – PILNAS TURINYS

Žymuo: —

TIIS Nr. 20241028-071154

UAB „ID Vilnius“

Lvivo gatvė 25-102, LT-09320 Vilnius
El. paštas: info@idvilnius.lt

UAB „Inžinerijos centras“ direktoriui

GEODEZINIŲ DARBŲ UŽSAKYMAS

2024-09-30

Bendra informacija	
Objekto pavadinimas	Pavilnionių gatvės ir Ukmergės ir Zamenhofo gatvių sankryžos rekonstravimas ir statyba. VP 15-163
Adresas	Pavilnionių gatvės, Ukmergės ir Zamenhofo gatvių sankryža
Plano tipas	Topografinis planas - parengimas
Reikalavimai topografiniam planui	
Išmatuotų topografinių objektų padėties vidutinė kvadratinė paklaida su 95% tikimybe	Horizontalios tvirtų kontūrų – 10 cm; Vertikalios kietų paviršių – 10 cm; Vertikalios kitų paviršių - 20 cm.
Objektai, kurie turi būti išmatuoti didesniu tikslumu	Teritorijoje esančių kietų paviršių kontūrai, esamų statinių ir aikštelių kontūrai (borto viršus ir apačia (borto viršų ir apačių sujungti linija)), kietų paviršių aukščių tinklėlis, fasado cokolio suvedimai su kieta danga, įėjimų laipteliai ir laiptai, užkoordinuota mažoji architektūra (šiukšlių dėžės, suoleliai ir pan.), tvorų cokoliai, atraminės sienos, medžiai, peraukštėjimai tarp kietų dangų, esamų medžių ir krūmų nužymėjimas.
Teritorija	Pavilnionių g., Ukmergės g. S. Neries g., L. Zamenhofo g.
Statybos projekto numeris informacinėje sistemoje "Infostatyba"	
Reikalavimai inžinerinio tinklo planui	
Vamzdžių medžiaga, išorinis/vidinis skersmuo, izoliacijos storis	Reikalinga pateikti požemines komunikacijas, topografiją suderinti
Slėgis	-
Profiliai	-
Kita informacija	-
Paslaugų teikimo terminai	2024-09-30-2024-11-15

Geodezinių matavimų data ir laikas: 2024-10-09, 09:00–16:00; 2024-10-10, 09:00–16:00,
2024-10-11, 09:00–16:00

1. Geodezinių matavimų vykdytojo įmonė: UAB „Inžinerijos centras“, Elektrėnai, Draugystės g. 20.
Įmonės kodas 303172990. Internetu: www.inzinerijoscentras.lt

2. Geodezinių matavimų vykdytojai ir jų atlikti darbai:

2.1. geodezininkas – geodeziniai matavimai ir išmatuotų topografinių objektų
erdvinių duomenų rinkinio parengimas;

Panaudoti valstybiniai ir/arba savivaldybės teritorijos geodezinio pagrindo punktai (pavadinimai, jų koordinatės ir aukščiai):

1. 6067252.660,578049.690,177.71,van_sul
2. 6067288.960,578367.870,180.12,rys_sul
3. 6067336.090,579194.590,178.47,lk_sul
4. 6067423.700,579296.099,175.79,rys_sul
5. 6067732.320,579034.550,188.28,lk_sul

6. Pasieltas geodezinių matavimų tikslumas (apskaičiuotas blogiausioje padėtyje esančio taško tikslumas):

6.1. horizontalios padėties – 5 cm;

6.2. vertikalios padėties – 5 cm.

7. Topografinio plano užsakovo nustatytas matavimų tikslumas:

7.1. horizontalios padėties tvirtų kontūrų – 10 cm;

7.2. vertikalios padėties kietų paviršių – 10 cm;

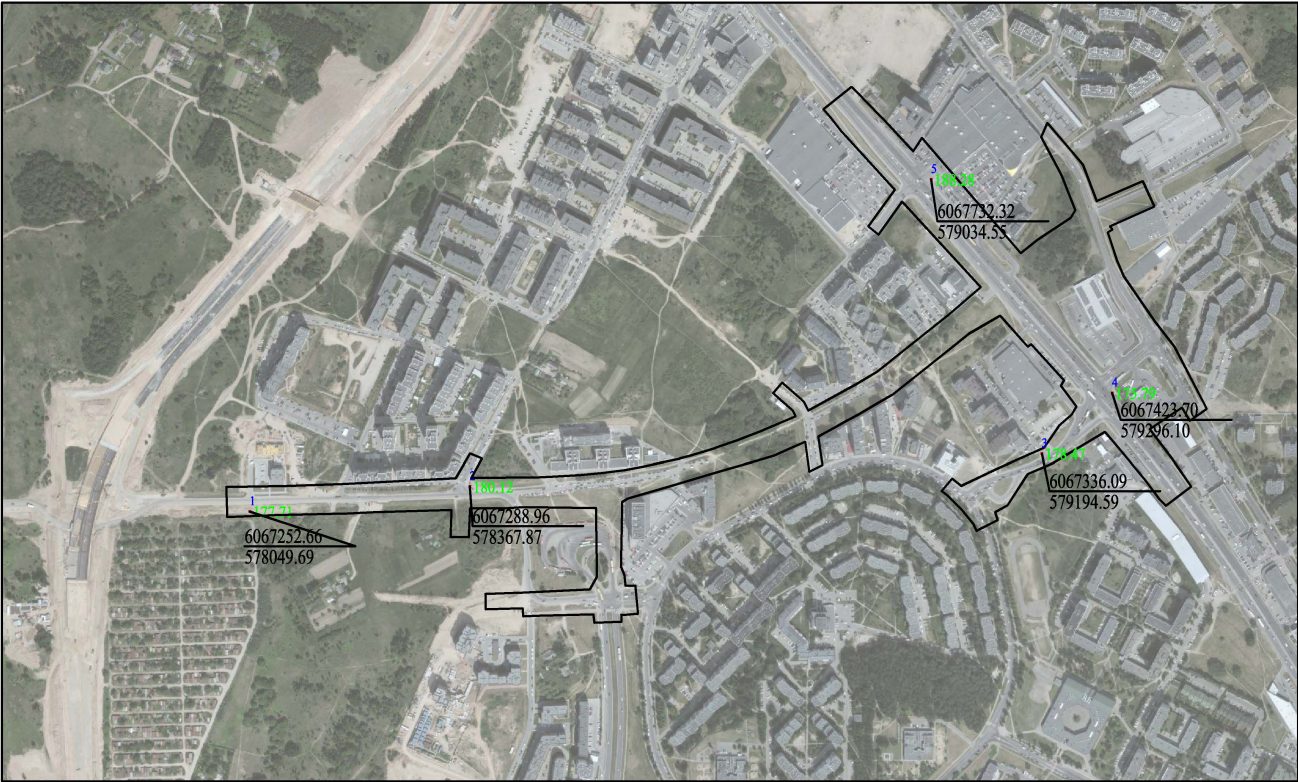
7.3. vertikalios padėties kitų paviršių – 20 cm.

8. Užsakovas - UAB "ID Vilnius"

9. Topografinis planas parengtas projektavimo procedūroms užbaigti.

UAB „Inžinerijos centras“				Aiškinamasis raštas		
Kv. paž. Nr.	Vardas ir pavardė	Parašas	Data	Pavilnionių g. 25, Vilnius, Vilniaus m. sav.	Lapas	Lapų
			2024-10-28		1	2

Topografinio plano geodezinio pagrindo schema



UAB „Inžinerijos centras“				Aiškinamasis raštas		
Kv. paž. Nr.	Vardas ir pavardė	Parašas	Data	Pavilnionių g. 25, 12135 Vilnius, Vilniaus m. sav.	Lapas	Lapų
			2024-10-28			

TIIS paslaugos

"Topografinių ir inžinerinių tinklų planų erdvinį duomenų teikimas derinti ir tvarkyti" ataskaita

Sugeneruota: 2024-11-25 07:08

Paslaugos gavėjo informacija

Vardas ir pavardė:

GKP:

Paslaugos užsakymo informacija

Numeris: TIIS1-20241028-071154

Paslaugos nuoroda: <https://tiiis.planuojustatau.lt/portal/orders/TIIS1-20241028-071154>

Pavadinimas: Pavilnionių g. 25, 12135 Vilnius, Vilniaus m. sav.

Adresas: Pavilnionių g. 25, 12135 Vilnius, Vilniaus m. sav.

Prašymo teritorija: 15.21 ha

Pateikto plano tipas: Topografinis planas – pilnas turinys

Rezervuoti šulinių numeriai: Ne

Paslaugos gavėjo komentarai: Po pastabų

Paslaugos gavėjo įkeltas dokumentas: 1_Titulinis.pdf, Aiskinamasis.pdf, Pavilnioniu_25_Vln.pdf, uzsakymas.pdf

Paslaugos būseną: Prašymas ir erdviniai duomenys priimti

Pateiktą planą ir plano ED suderino

EDT organizacija: Vilniaus miesto savivaldybės administracija (195)

Priimtas sprendimas: Erdviniai duomenys priimti

Administracinį sprendimą priėmusio asmens vardas ir pavardė:

Pateiktas tikrinti EDR: Pavilnioniu_Vln_ts.dwg

Pridėti dokumentai: 1_Titulinis.pdf, Aiskinamasis.pdf, Pavilnioniu_25_Vln.pdf, uzsakymas.pdf

Veiksmų ir organizacijos priimtų sprendimų išsklotinė

2024-10-28 12:33:43 Gauta užduotis "Priimti ED (TOPO)"

2024-11-11 13:21:41 Atmesti: neteisingi duomenys

2024-11-12 10:13:17 Gauta užduotis "Priimti ED (TOPO)"

2024-11-25 07:03:40 Erdviniai duomenys priimti

ED pateikti susipažinti

Organizacija: AB „Vilniaus šilumos tinklai“ (83)

Gautas EDR: Pavilnioniu_Vln_ts.dwg

ED pateikti susipažinti

Organizacija: UAB „Skaidula“ (131)
Gautas EDR: Pavilnioniu_Vln_ts.dwg

ED pateikti susipažinti

Organizacija: AB „Energijos skirstymo operatorius“ ESO (80)
Organizacijos grupė: AB „Energijos skirstymo operatorius“. Elektros duomenys (81)
Gautas EDR: Pavilnioniu_Vln_ts.dwg

ED pateikti susipažinti

Organizacija: Telia Lietuva, AB (86)
Organizacijos grupė: Telia Lietuva, AB. Vilniaus regionas, ryšių tinklo duomenys (424)
Gautas EDR: Pavilnioniu_Vln_ts.dwg

ED pateikti susipažinti

Organizacija: AB „Energijos skirstymo operatorius“ ESO (80)
Organizacijos grupė: AB „Energijos skirstymo operatorius“. Vilniaus regionas, dujų tiekimo duomenys (81)
Gautas EDR: Pavilnioniu_Vln_ts.dwg

ED pateikti susipažinti

Organizacija: UAB „Vilniaus apšvietimas“ (156)
Gautas EDR: Pavilnioniu_Vln_ts.dwg

ED pateikti susipažinti

Organizacija: UAB „Grinda“ (102)
Gautas EDR: Pavilnioniu_Vln_ts.dwg

ED pateikti susipažinti

Organizacija: UAB „Vilniaus viešasis transportas“ (155)
Gautas EDR: Pavilnioniu_Vln_ts.dwg

Objekto išsidėstymo schema

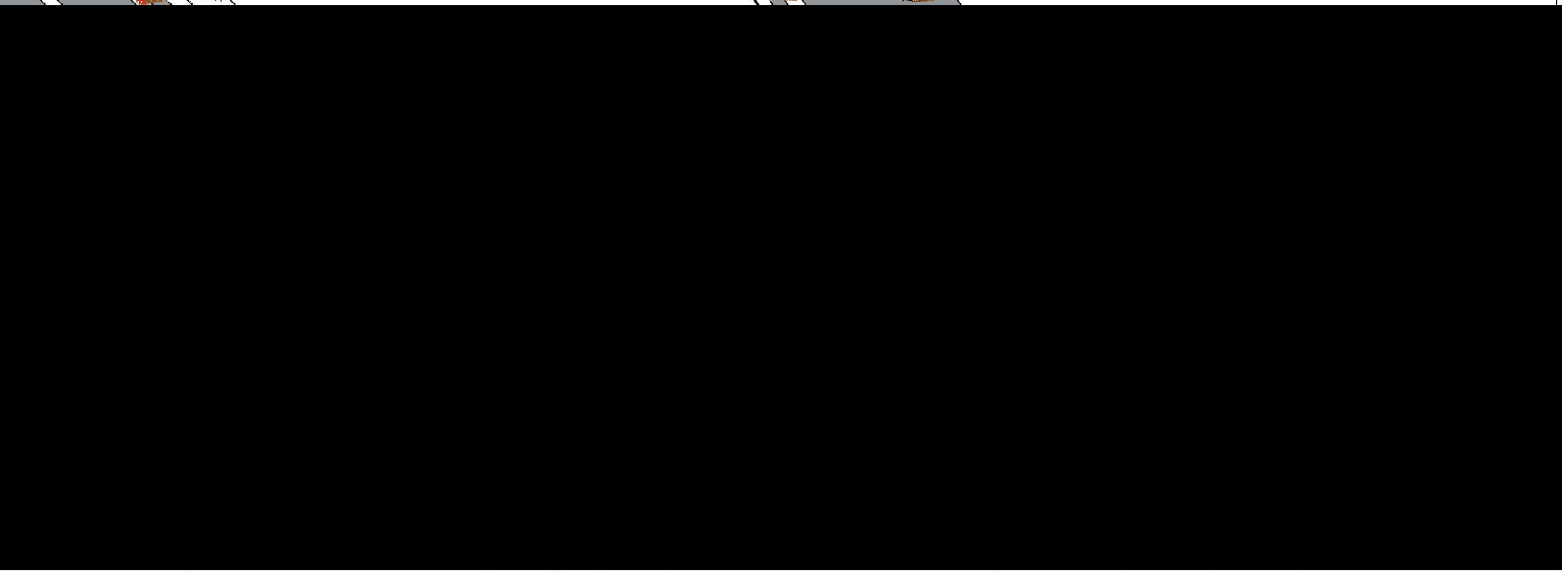
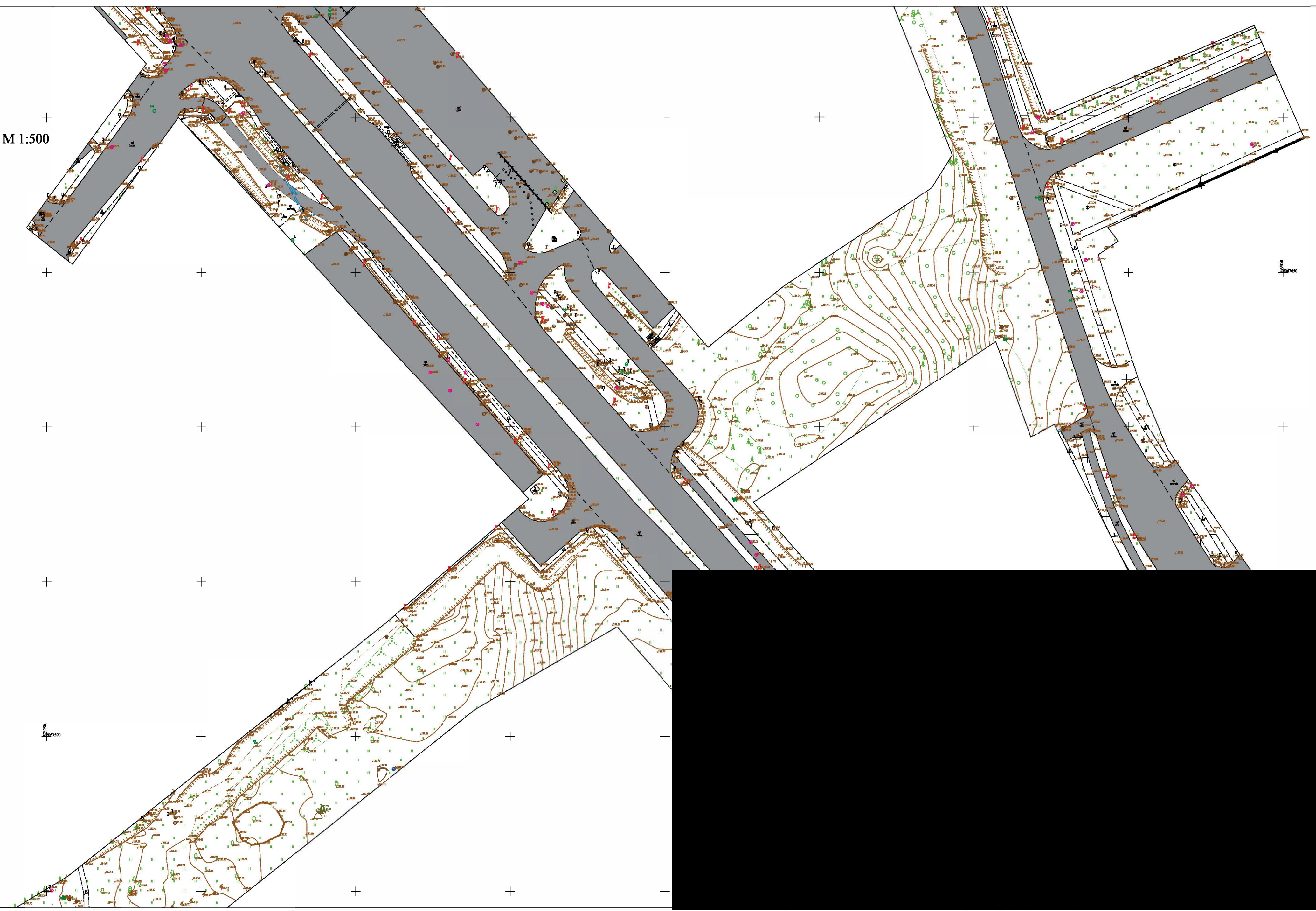
TOPOGRAFINIS PLANAS - PILNAS TURINYS M 1:500

Objektas		Projektas į D. Vyturį, Vyturio st. nr.			
Planas		Topografinis planas su pilnu turiniu			
UAB „Inžinerijos centras“		Inžinerijos centras, Vyturio st. nr.			
K. ir P. Nr.	Data	Skaitmeninis planas	Skaitmeninis planas	Skaitmeninis planas	Skaitmeninis planas
1000/10/10	2020.10.10	1:500	1:500	1:500	1:500
Užduoties	Aprašymas	1:500	1:500	1:500	1:500
Projektas		Projektas			

Objekts		Pielikums g. 23, Vīnīte, Vīnīte nr. 10.				
Plāna tips		Topogrāfiska plāns - pilsas iedzīvotāji				
<p align="center">UAB „Inženierbūv centrs”</p> <p align="center">Pasūtītāja pasūtījuma numurs, un izstrādājuma pasūtītāja un verifikācijas pasūtītāja nosaukums</p>						
K. p. Nr.	Datums	Mēneša	Koordinātu sistēma	Adatūru skaits	Lapa	Lapp.
1	2004-10-28	1:50	LECS 94	LECS27 Saskaņots (LPPR)	2	4
Uzdevums	Rangos			Pilsas iedzīvotāji		



TOPOGRAFINIS PLANAS - PILNAS TURINYS M 1:500



TOPOGRAFINIS PLANAS - PILNAS TURINYS M 1:500

Objektas		Projektas ir jo aprašymas			
Planavimas		Topografinis planas pilnas turinys			
UAB „Jaukioji centras“		Topografinis planas pilnas turinys			
K. ir p. Nr.	Data	Sąrašas		Sąrašas	
		1. Planavimo objektas	2. Planavimo objektas	3. Planavimo objektas	4. Planavimo objektas
Uždavinys		Planavimas			

Objekts		Problemas g. 23, Vitenas, Vitenas m. nov.			
Plāna tips		Topogrāfiskā plāna - pilsas teriņa			
K. p. Nr.		Pagaidu izstrādājuma nosaukums (nosaukums, uzdevums)			
		Izmērojamā daļa: 3		Izmērojamā daļa: 5	
		Materiāls		Aizbilds datums	
		Koordinātu sistēma		Aizbilds datums	
		1:500		1:2500	
		2024.10.28		2024.10.28	
		Raspazs		Pilsas teriņa	